

SERIE TUTORIALES ARCHICAD

Titulo: Objetos sensibles al corte en planta.

Requerimientos:

Archicad 14

Object Slicer se puede obtener en <http://www.masterscript.nl/>

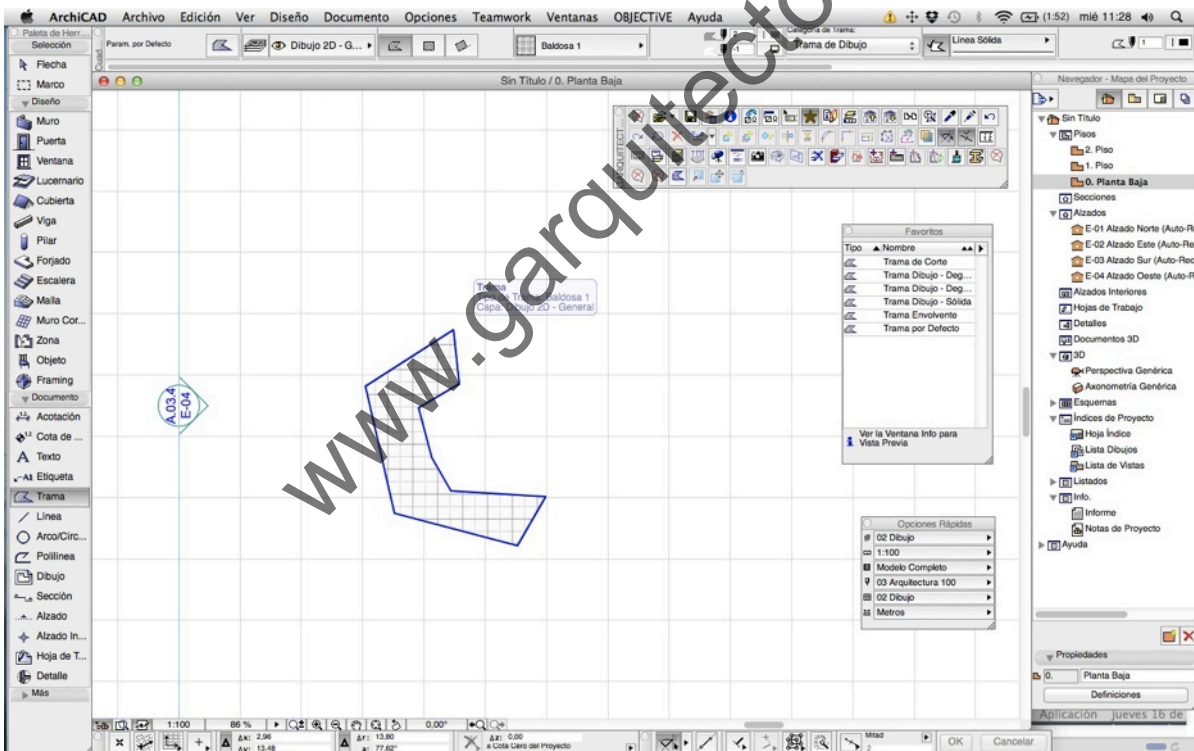
Objective (opcional)

Objetivos:

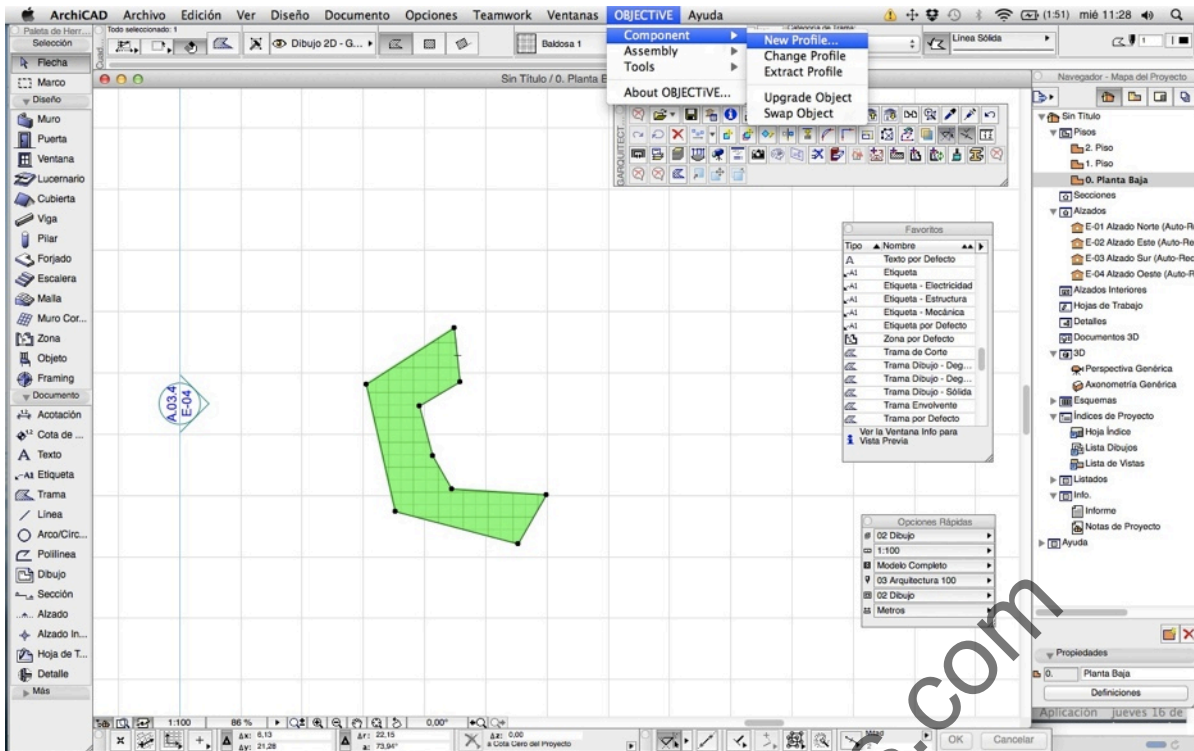
En ocasiones queremos que algunos de nuestros objetos sean sensibles al corte en planta. Normalmente los objetos como mobiliario, lamparas y demás no necesitan ser sensibles al corte en planta, incluso podrían causar que no se entendieran de manera correcta los planos. Sin embargo en otras ocasiones hemos realizado objetos como molduras, pilastras u otros elementos que al formar parte de la edificación si nos gustaría que fueran sensibles al corte de planta.

El tutorial consiste en la utilización del objeto: Object Slicer realizado por masterscript y que se puede conseguir en la dirección <http://www.masterscript.nl/>

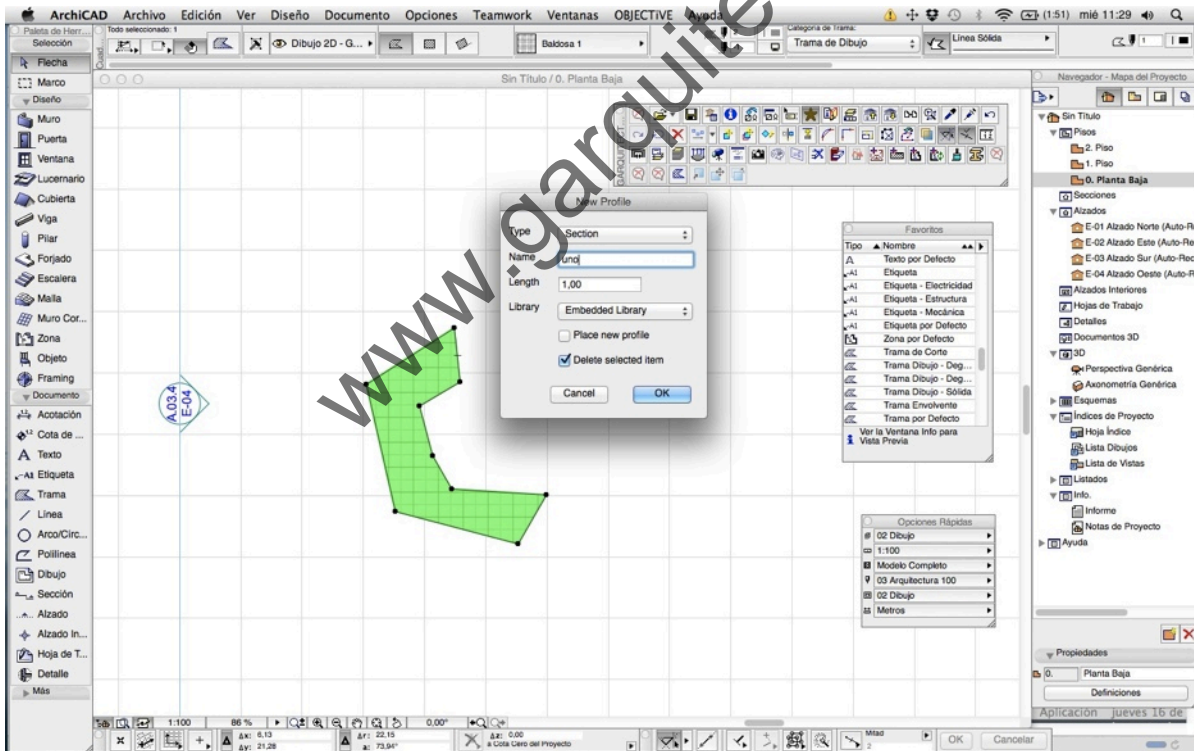
Al ser un objeto simplemente hay que ponerlo en una biblioteca que estemos usando en nuestro proyecto.



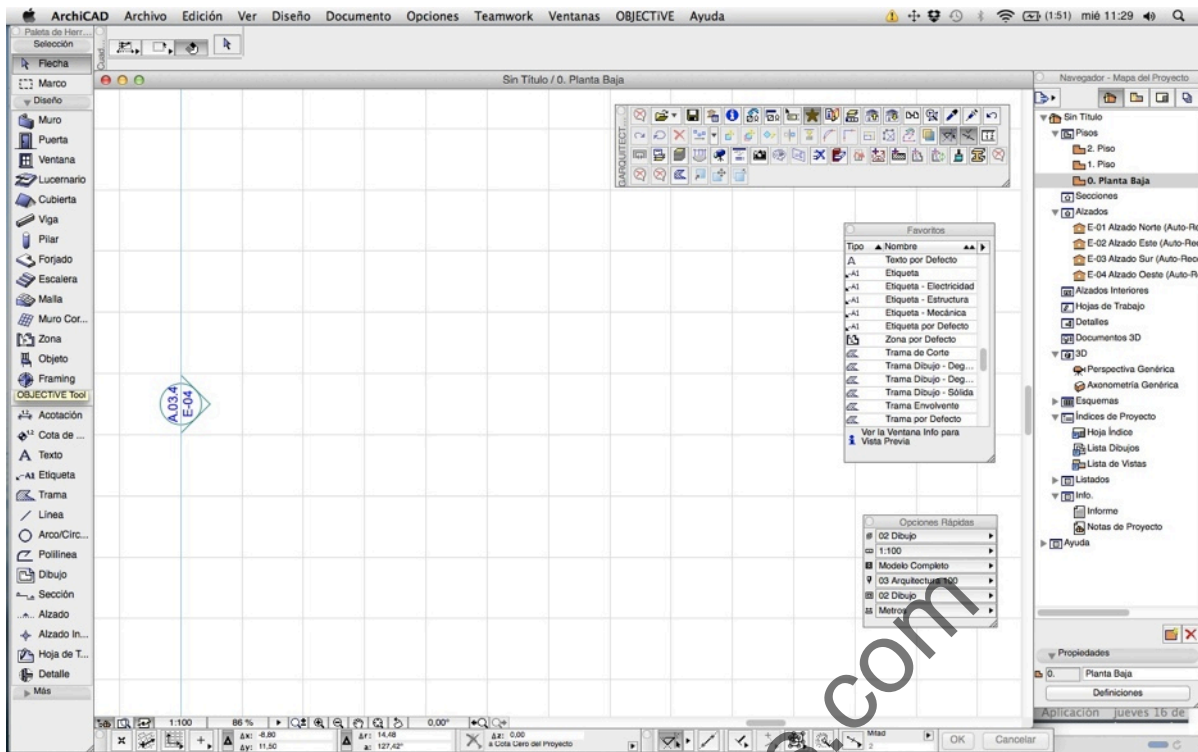
1º - Creamos una trama cualquiera, que luego convertiremos en un "Frame" de Objective.



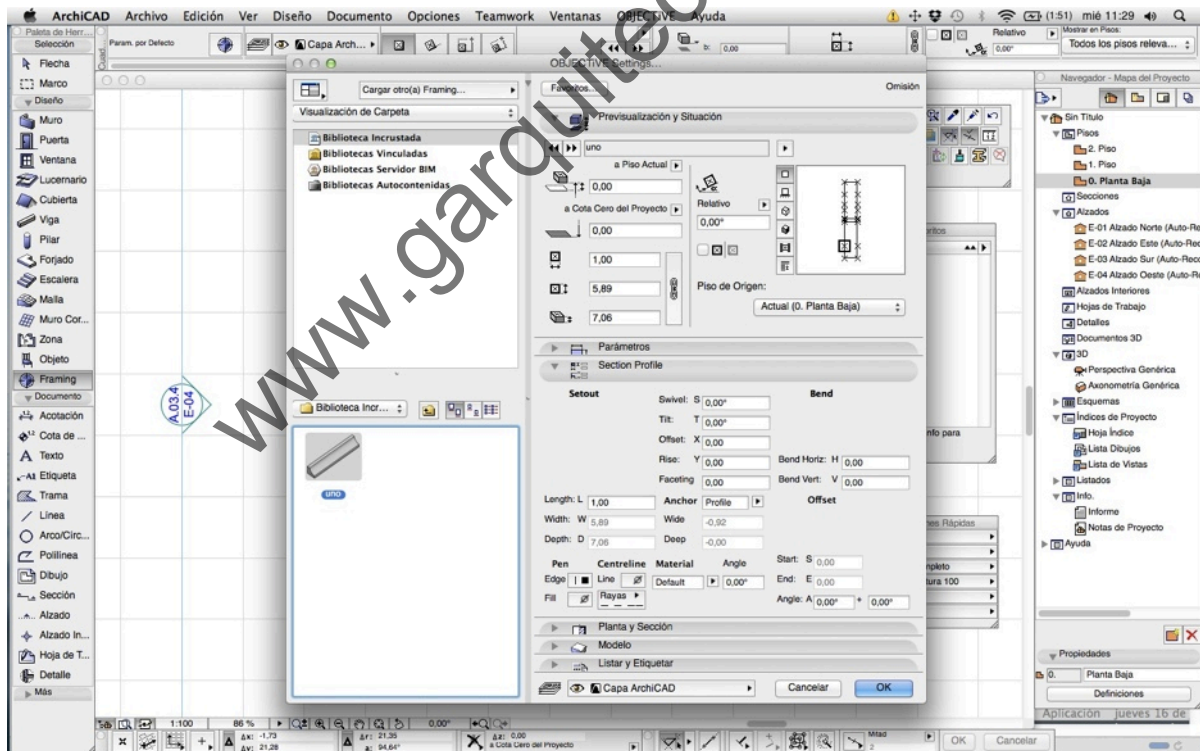
2 Seleccionamos dicha trama y pinchamos en el menú OBJECTIVE, NEW PROFILE



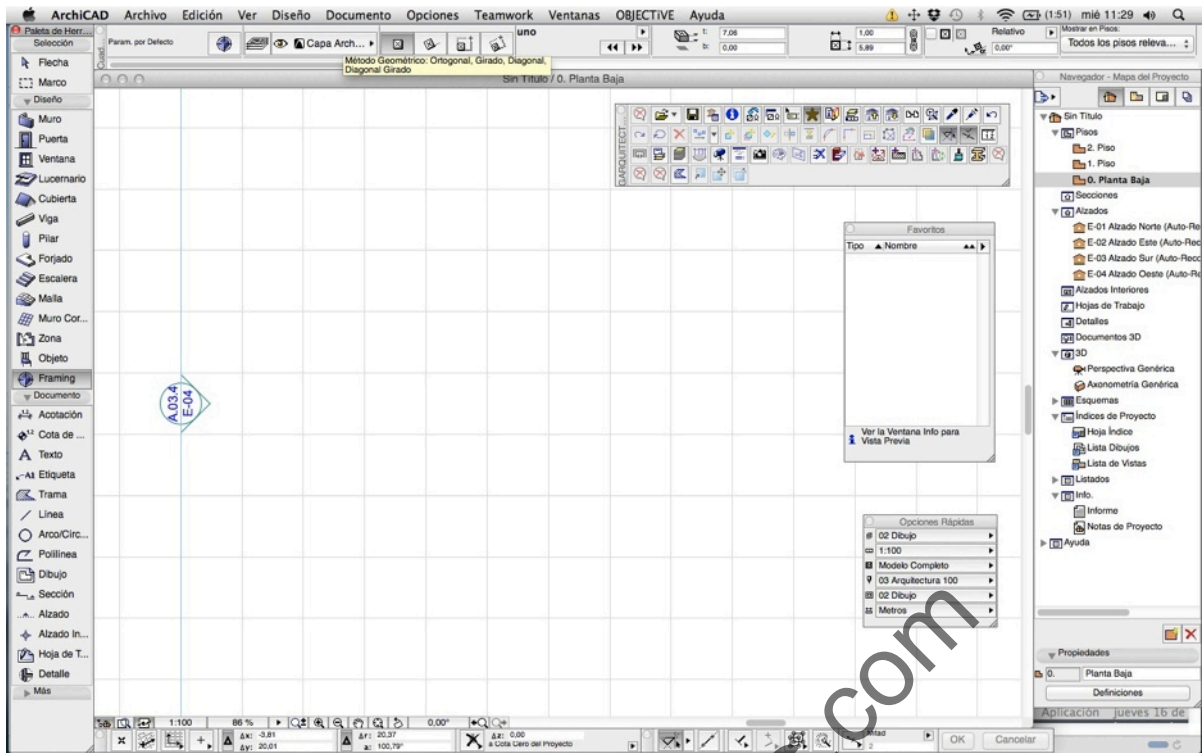
3 - Le ponemos un nombre a nuestro perfil, en este caso "uno"



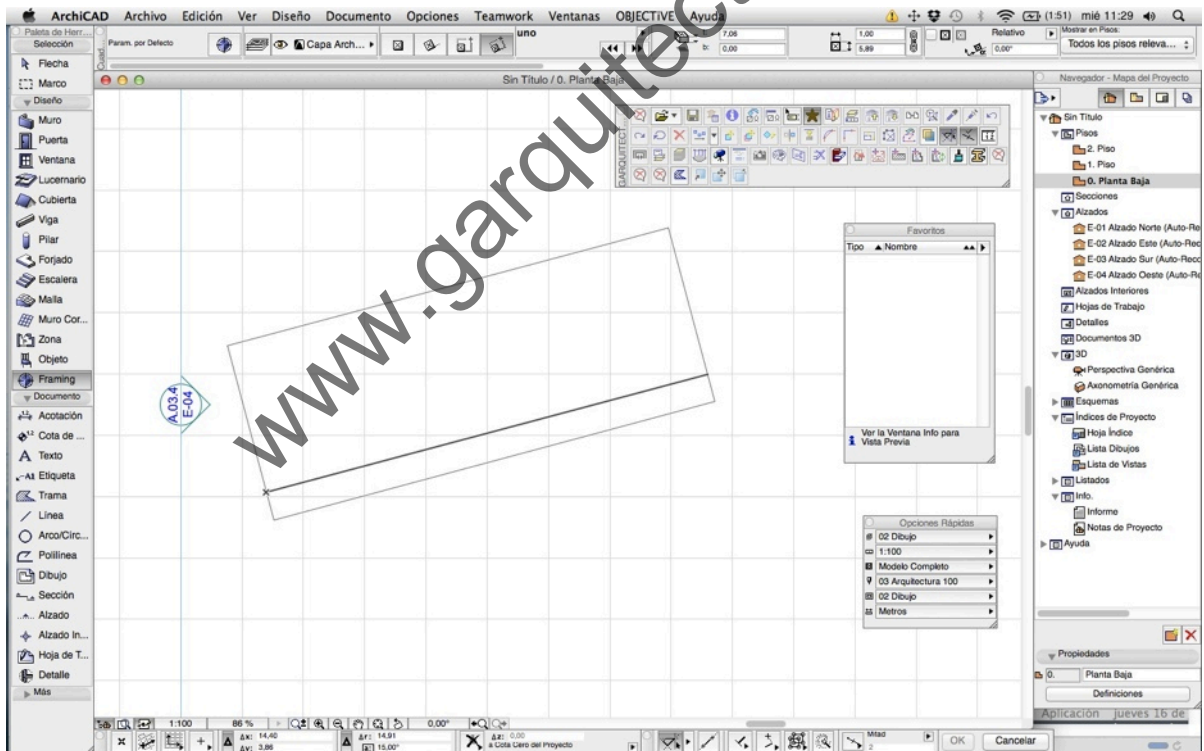
4 - Pinchamos en la paleta diseño “FRAMING” de Objective



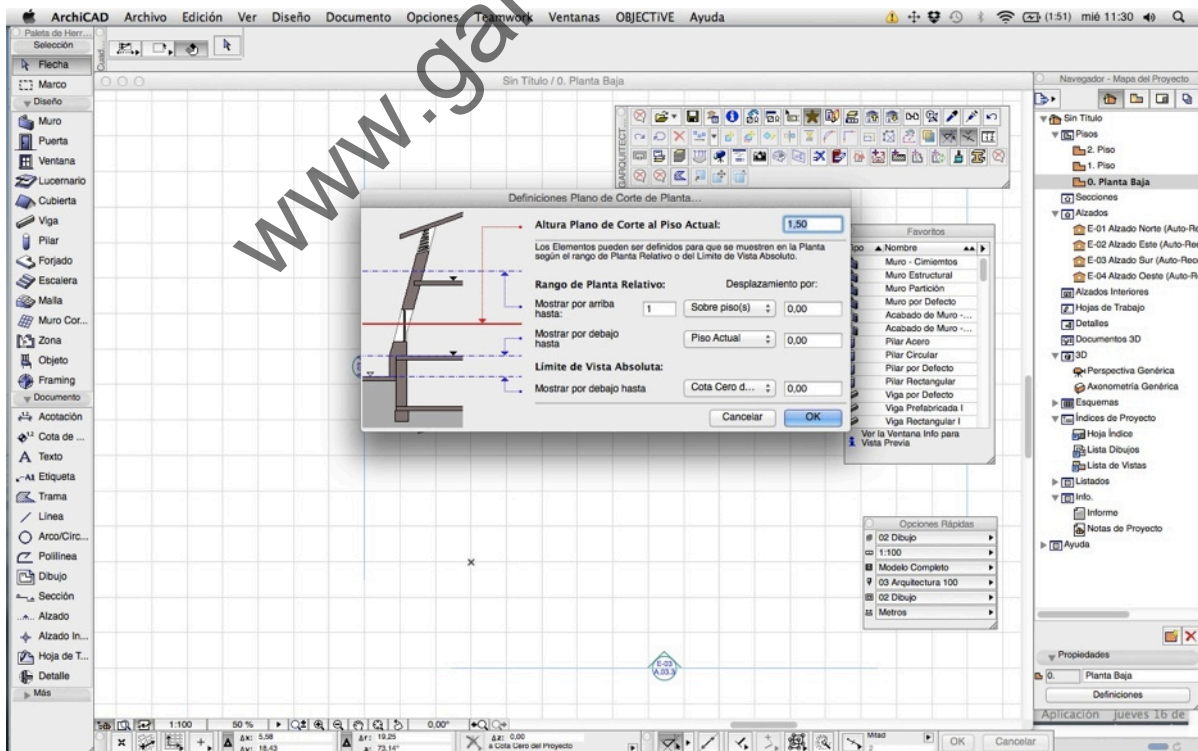
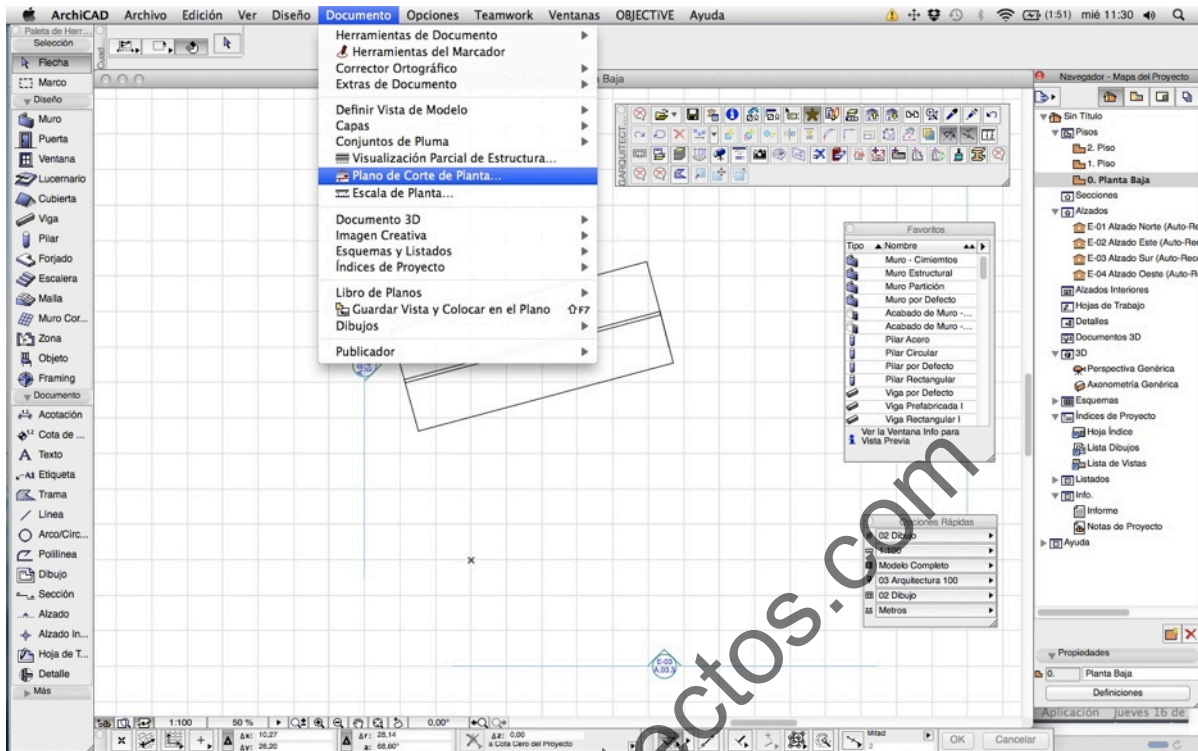
5. -Seleccionamos nuestro objeto “uno” creado anteriormente como perfil.



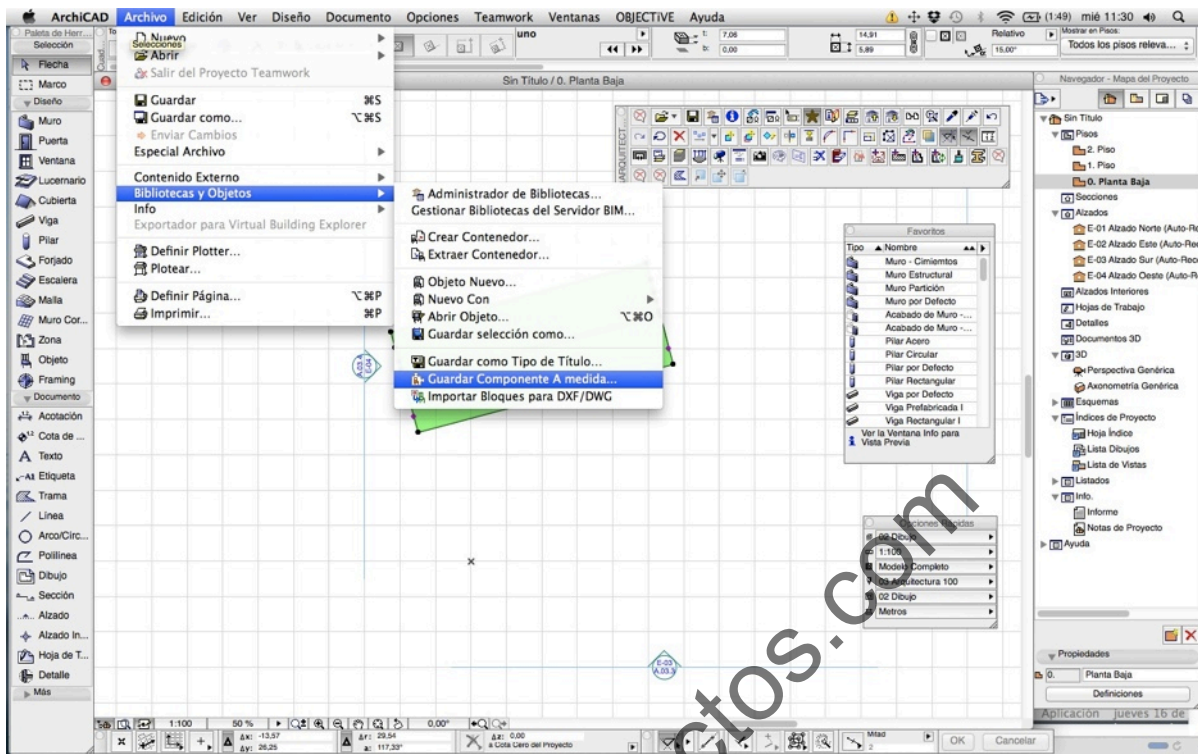
6. - Seleccionando el método geométrico "diagonal girado"



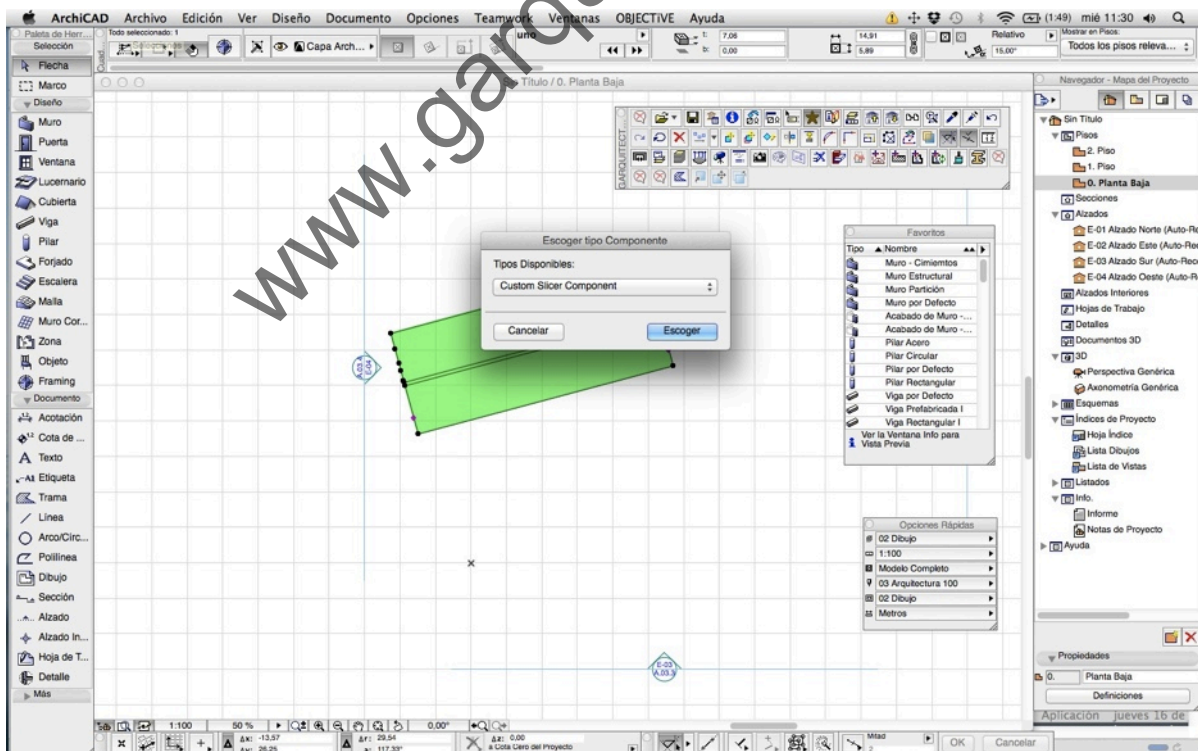
7. Si ahora cambiamos la altura de corte de planta, observamos que nuestro objeto se representa igual



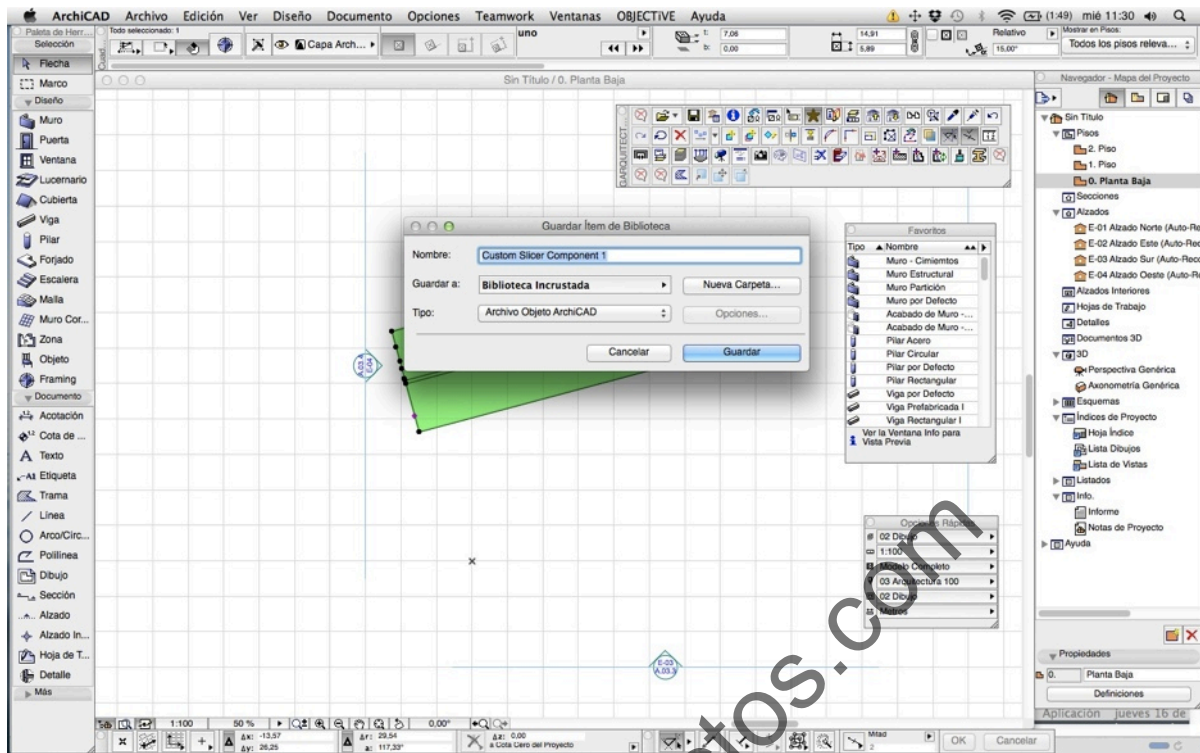
8. El siguiente paso es guardar nuestro objeto como un componente a medida. En ARCHIVO, BIBLIOTECAS Y OBJETOS, GUARDAR COMPONENTE A MEDIDA.



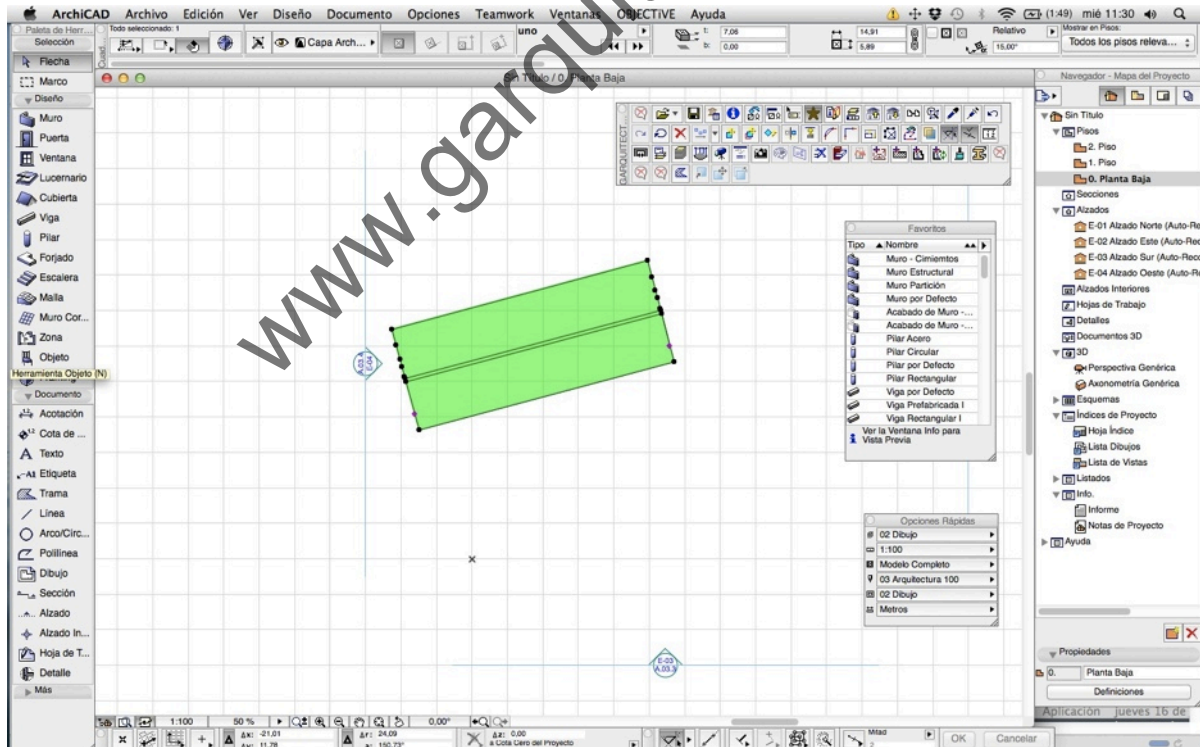
9. IMPORTANTE Escogemos como componente "Custom Slicer Component"



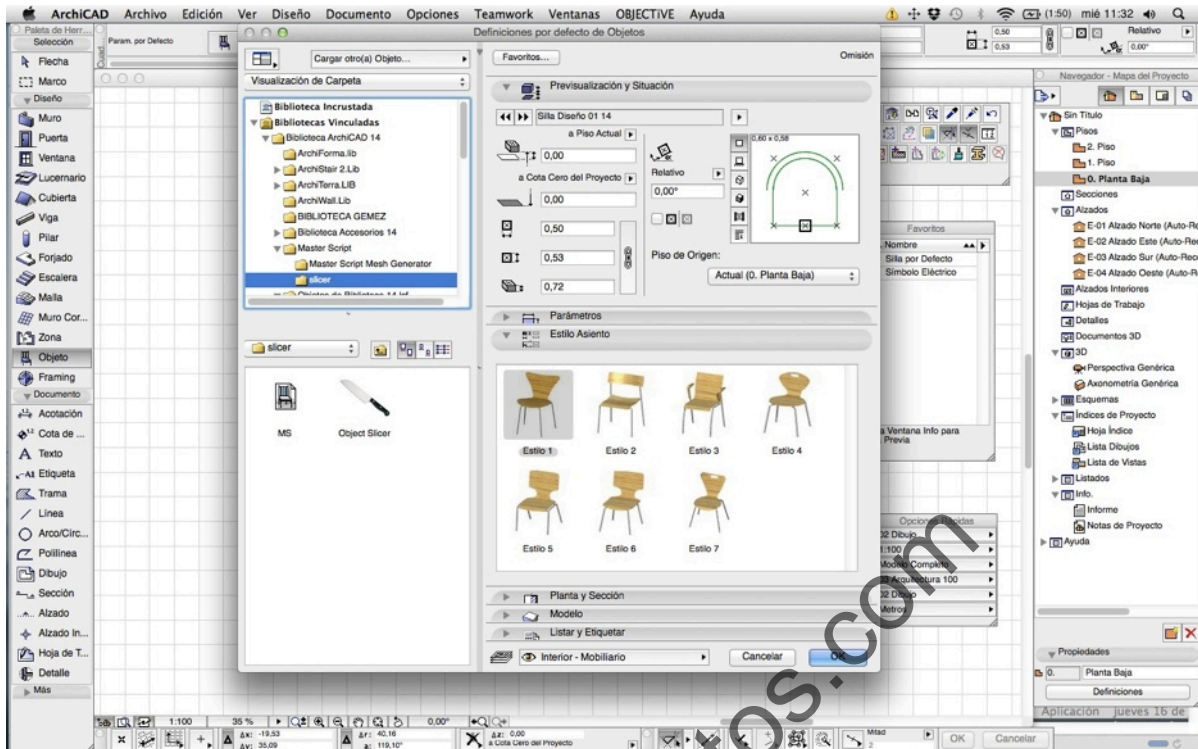
10. Le ponemos un nombre, en este caso dejamos el que trae por defecto. "Custom Slicer Component 1"



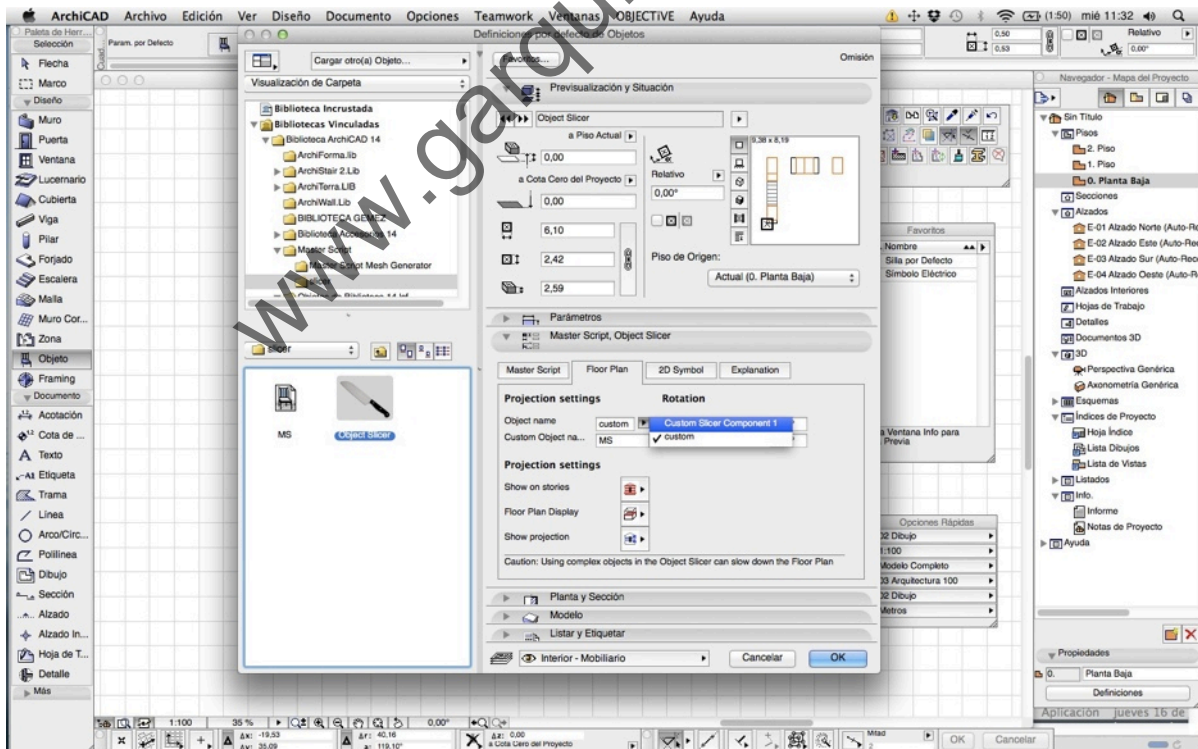
11. Ahora insertamos como un nuevo objeto.



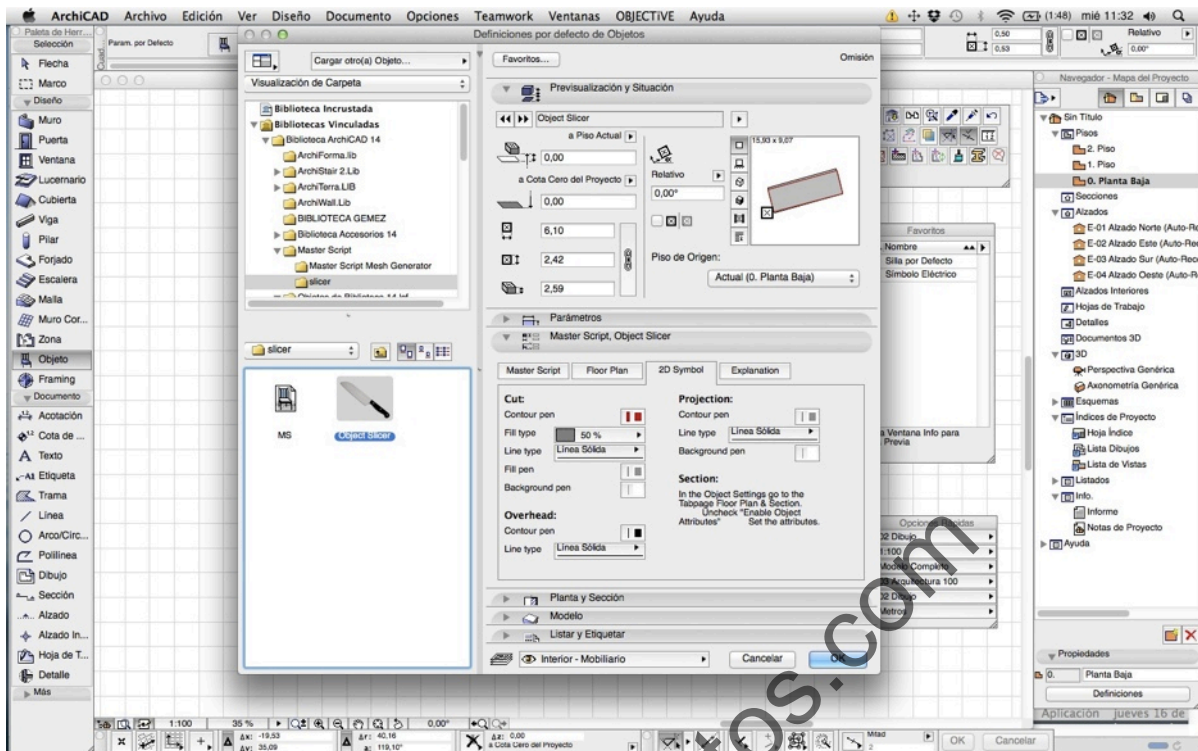
12. Elegimos el objeto "Object Slicer"



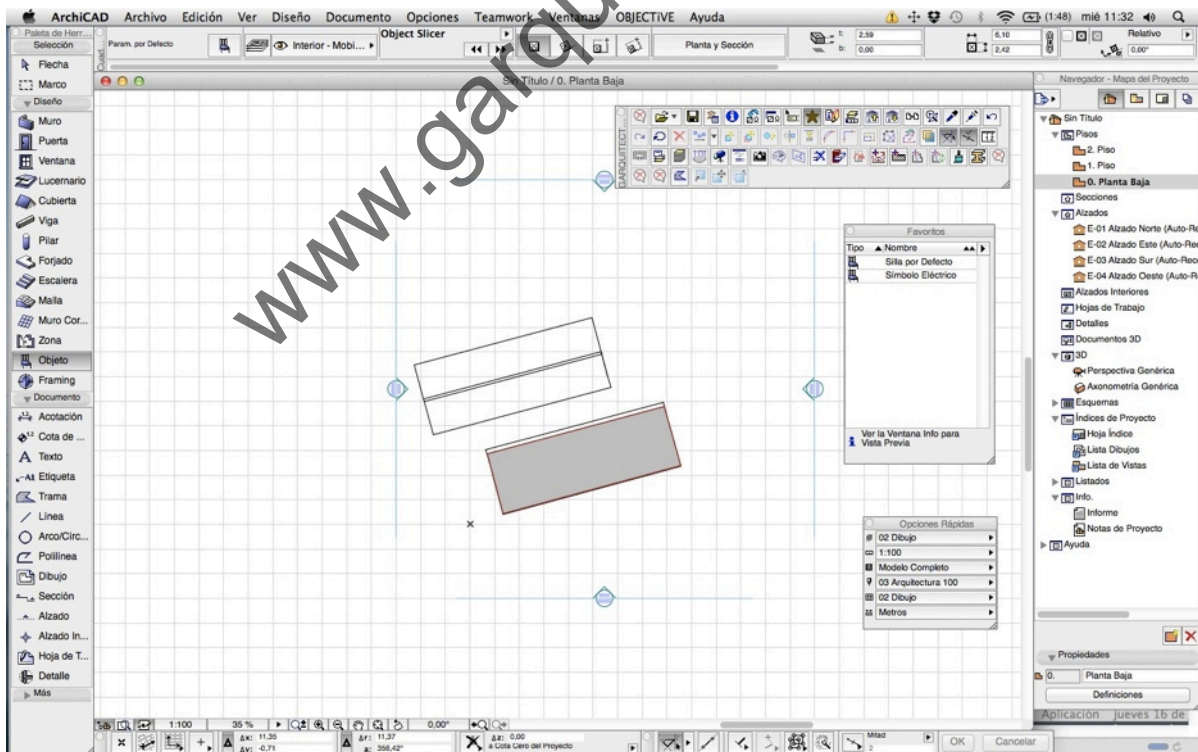
13. En la pestaña Floor Plan, elegimos nuestro componente que hemos creado antes: "Custom Slicer Component 1"



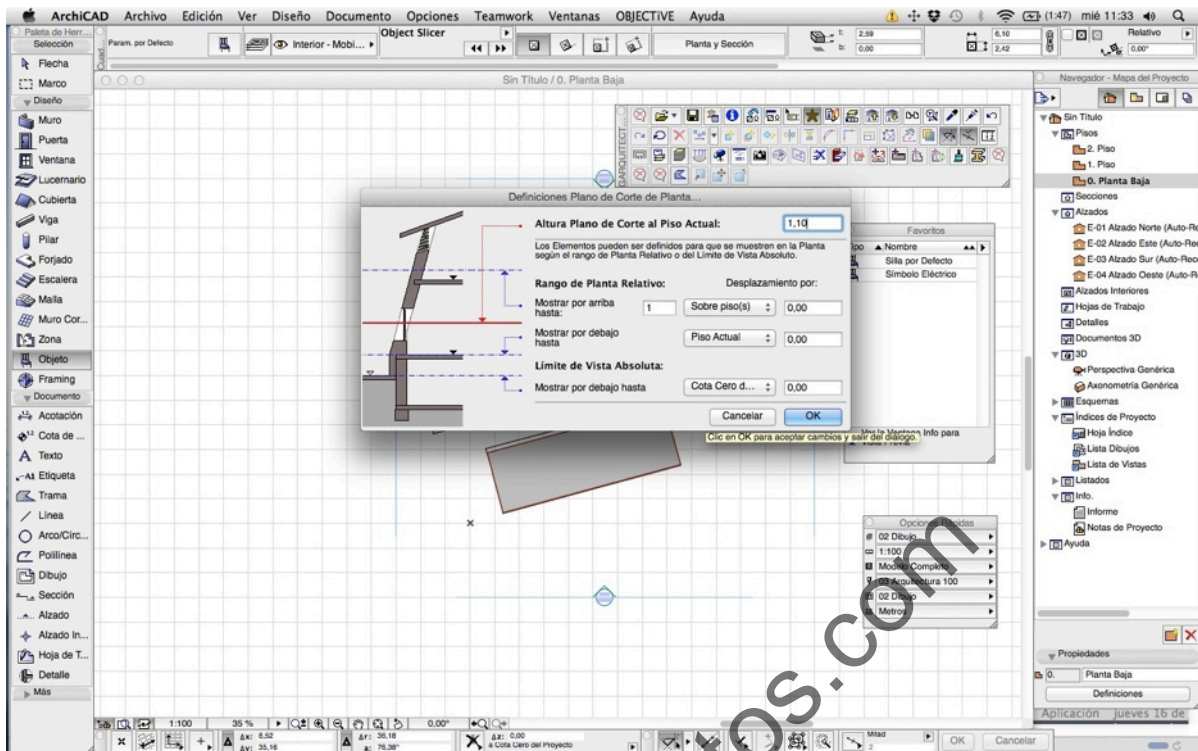
14. En la pestaña "2D symbol" elegimos como queremos que se represente el corte.



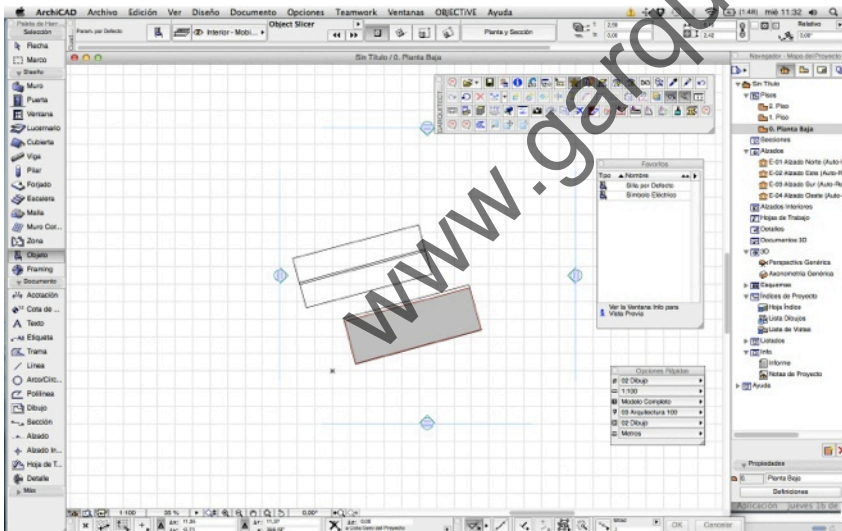
15. Insertamos el objeto en nuestros planta... y YA ESTA!!! Nuestro objeto ya es sensible al corte en planta.



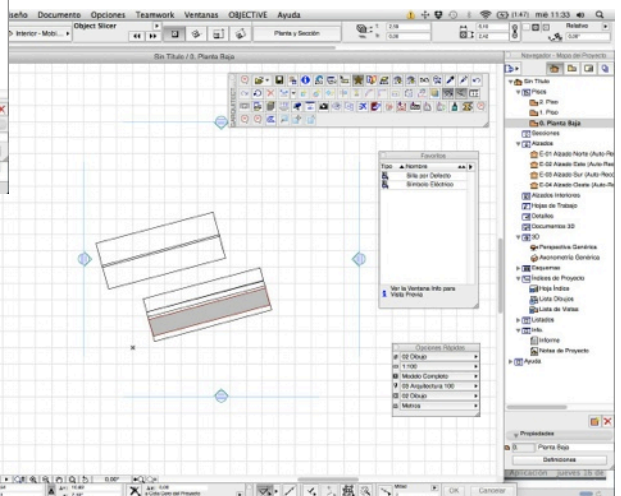
16. Para comprobarlo volvemos a cambiar la altura del plano de corte



17. Y FINALMENTE COMPROBAMOS QUE FUNCIONA.



Cota del plano de corte 1,10



Cota del plano de corte 0,50

18. Espero que os haya servido de ayuda, puedes obtener más información acerca de Archicad en:

Nuestra página web:

<http://www.garquitectos.es>
<http://www.garquitectos.com>

en nuestro blog:

<http://garquitectos.wordpress.com>

y en nuestro canal de Youtube:

<http://www.youtube.com/user/garquitectos>

Un saludo, José Gémez.

www.garquitectos.com